

17/12/17

יישום השינוי – מידע לחברים

שלום רב לכולם,

מתוך הבנה כי הסדר השינוי מורכב ובמטרה להקל על כולם ריכזנו מידע נקודתי רלוונטי בנושאים הנמצאים תחת אחריות משאבי אנוש. מומלץ מאוד לקרוא את חוברת השינוי אשר מכילה בהרחבה את כל המידע.

*מסמך זה נכתב בלשון זכר (חבר, עובד, מנהל), מטעמי נוחות בלבד.

עבודה

חשוב לציין ולהדגיש כי למרות המעבר לקיבוץ מתחדש לא יתקיימו יחסי עובד – מעסיק בין חברי הקיבוץ לבין הקיבוץ. יחד עם זאת הוחלט כי זכויות וחובות החברים העובדים בענפי יגור ותאגידיו יקבעו ברוח חוקי העבודה במשפט העבודה הישראלי ואנו נקפיד לפעול ברוח זו.

המידע המובא כאן בתחום נהלי העבודה רלוונטי לכלל החברים העובדים ביגור למעט עובדי לגין ועובדי חוץ.

רישום עבודה – החל מינואר עם המעבר לשינוי מתבטלים כל הסכמי הנוכחות השונים שהיו קיימים עד כה.

אנו עוברים להתנהל לפי שבוע עבודה של 5 ימים 43 שעות שבועיות + שעות נוספות שיחושבו לפי החוק.

*במקרים מיוחדים (כגון נשים שחוזרות מחופשת לידה), תהיה התייחסות פרטנית ברוח החוק.

על כל החברים העובדים ביגור (כולל חברים שהוגדרו במודל שכר גלובאלי וחברים שהוגדרו משרת גמלאי),

להקפיד על דיווח נוכחות פעמיים ביום – עם תחילת יום העבודה ועם סיומו.

השלמות ידניות יתקבלו רק באישור מנהל ישיר.

ימי חופשה

הזכאות למכסת ימי החופשה השנתית מחושבת לחברים העובדים בענפי יגור ותאגידיו בהתאם לוותק החבר ביגור והיקף המשרה.

חבר שיש לו יתרת ימי חופשה מלפני יום תחילת ההסדר החדש יתחיל את ההסדר עם יתרת ימים (עד מכסה של

שנתיים) לפי הפירוט בחוברת השינוי בפרק **הסדר עבודה**, סעיף 5.3, 5.4

חבר ללא יתרה חיובית של ימי חופשה יתחיל את ההסדר עם זכות למכסת ימי חופשה שתיצבר כל חודש עבודה.

ימי החופשה ינוהלו וישולמו ע"י הענף/תאגיד בו עובד החבר כחלק מההכנסה.

יתרות ימי חופשה שנצברו לפני המעבר לשינוי יחושבו לוותק לצורך חישוב זכויות החבר בנכסי הקיבוץ. עד 500 ימים.

250 ימים = שנת ותק

יתרות שליליות של ימי חופשה יחושבו להפחתת וותק לצורך חישוב זכויות החבר בנכסי הקיבוץ.

ימי מחלה

זכאות לתשלום ימי מחלה נצברת לפי 1.5 ימים כל חודש עבודה (18 ימים השנה), ועד תקרה של 90 ימים.

בתחילת ההסדר יעמדו לזכותו של כל חבר 36 ימי מחלה (צבירה של שנתיים). רישום היעדרות בשל מחלה ייעשה

רק על פי אישור רפואי, למעט 6 ימים בודדים בשנה אותם ניתן לנצל ללא אישור רפואי.



תעסוקת גמלאים בגמול עיסוק

גמול עיסוק לחבר שעבודתו הוגדרה תחת הגדרה זו יינתן ישירות לתקציב ללא מיסוי. גמול מקסימאלי הנו 1000 ₪ על היקף של כ 40 שעות עבודה בחודש.

עובדי חוץ

ככלל מאוד חשוב כי השכר יעבור מהמעסיק ישירות לחשבון יגור והסכום אשר יועבר לחשבון הקיבוץ הוא הנטו המדויק. הוצאות המוכרות למס איזון אשר מגיעות לעובד יינתנו לו באמצעות מערכת השכר של יגור. להלן פרטי החשבון: **בנק פועלים, סניף 562, חשבון מס' 505601, על שם קיבוץ יגור.** אנו מבקשים כי עובדים אשר יודעים כי נוטים לשכוח להעביר תלושים בזמן, יבקשו מהמעסיקים לשלוח במייל העתק תלוש לכתובת efrat@yagur.org.il (אפרת טנא בהנהלת חשבונות) או שיבקשו מהמעסיק לשלוח למייל האישי של העובד ויעבירו בעצמם למייל של אפרת.

* חשוב ביותר לעדכן אותנו במש"א על כל שינוי – סיום עבודה, מקום עבודה חדש וכד'. נשמח לסייע בכל נושא הקשור לעבודת החוץ – הסכמי העסקה, זכויות העובד על פי דיני עבודה ועוד.

הוצאות עובדי חוץ אשר הוחלט להכיר בהן לצורך הנחה במס איזון:

נסיעות – לעובדי חוץ אשר אין רכב מטעם העבודה תוכר ההוצאה בחישוב מס איזון (אם משלמים), לפי 1.20 ₪ לק"מ בנסיעות עבודה. לצורך כך יש להעביר כל חודש במייל דו"ח מפורט לאחראית עובדי חוץ במש"א. החזר הוצאות נסיעה המשולם ע"י המעסיק דרך התלוש יחשב כרכיב שכר לחישוב ההכנסה נטו של החבר. נסיעות עבודה ברכב סידור יגור - חשוב להדגיש כי החל מ-1/1/18 מתבטלים מספרי עובדי החוץ לצורך הזמנת רכבים. עובדי חוץ אשר יש להם הזמנות פתוחות על מספר עובד החוץ מתבקשים לשנות את ההזמנות לסטאטוס פרטי. על פי המחירון שפורסם ע"י המשרד הכלכלי חיוב הנסיעות יהיה לפי 1.20 ₪ לק"מ + 2.5 ₪ לשעת שימוש. אש"ל – לעובדי חוץ אשר אין הסדר הסעדה במקום העבודה תוכר ההוצאה בחישוב מס איזון (אם משלמים), לפי 25 ₪ ליום עבודה. לצורך כך יש להעביר כל חודש במייל לאחראית עובדי חוץ במש"א את מספר ימי העבודה. לא יחושבו ימי אש"ל עבור ימי מחלה וחופשה בתשלום.

בודק תלושים חיצוני – על מנת להקל על כולם בחודשים הראשונים של השינוי שכרנו את שירותיו של יועץ חיצוני. תפקידו לעבור על התלושים, לוודא שנעשות הפרשות סוציאליות כדן, שלא מופרות זכויות עובד על פי דין וכד'. אנו נעמיד את שירותיו על חשבון יגור לרשות חברים שיהיו מעוניינים להיפגש ולקבל ייעוץ.

נושאים נוספים לכלל החברים

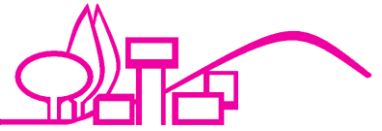
בני משק מסיימי י"ב – בתקופה שבין סיום הלימודים לבין הגיוס לצבא / שירות לאומי – הבנים יוכלו לעבוד בקיבוץ כשכירים או לעבוד בחוץ. הכנסותיהם יועברו אליהם ישירות ללא מיסוי פנימי.

נקודות זיכוי – נקודת זיכוי היא סכום המקוזז ממס הכנסה שחל על העובד בשנת עבודה. נכון לשנת 2017, שווי נקודת זיכוי הנו 215 ₪ לחודש.

ישנם מגוון תחומים וקריטריונים המזכים בנקודות זיכוי:

זכאות לפי גיל, מין ותושבות

זכאות בגין בן הזוג



זכאות בגין הורות לילדים
זכאות בגין לימודים
זכאות בגין שירות צבאי או לאומי
זכאות בגין מוגבלות
זכאות עקב גירושין
עולים חדשים ותושבים חוזרים
עובדים זרים

חשוב מאוד לפנות אלינו במשאבי אנוש ולדווח על שינויים בכל אחד מהתחומים. אנחנו ננחה אילו אישורים יש להביא על מנת שנכניס את נקודות הזיכוי למערכת חישוב ההכנסות.

מיצוי זכויות מול ביטוח לאומי

חשוב ביותר- חלק מהחברים, עקב מחלה, נכות ובעיות נוספות, עלולים להתקשות בהתפרנסות. מומלץ להתחיל בהליך מיצוי זכויות מול ביטוח לאומי.
לקבלת עזרה בהכוונה ניתן לפנות למיכל שמיר – ו. שיקום או למירי לוי – ביטוח לאומי.
חשוב להדגיש כי זכאות לרשת ביטחון קיימת רק במידה ונעשתה פעילות למיצוי זכויות מול ביטוח לאומי.
לצורך כך יגור התקשרה עם משרד עו"ד המתמחה במיצוי זכויות מול ביטוח לאומי. פניה לקבלת שירות זה תיעשה באישור דלית מנהלת משי"א.

נשמח לעמוד לשירותכם להסברים, הבהרות ועזרה.

המייל של דלית dalit@yagur.org.il

טל' 0522519350

בברכה,

צוות משאבי אנוש