

# קיבוץ יגור

שיוך דירות, חלוקה למגרשים

הכנה למפגש פרטני עם חברים

---

**הסבר למידע בדף המגרש**

---

דצמבר 2023

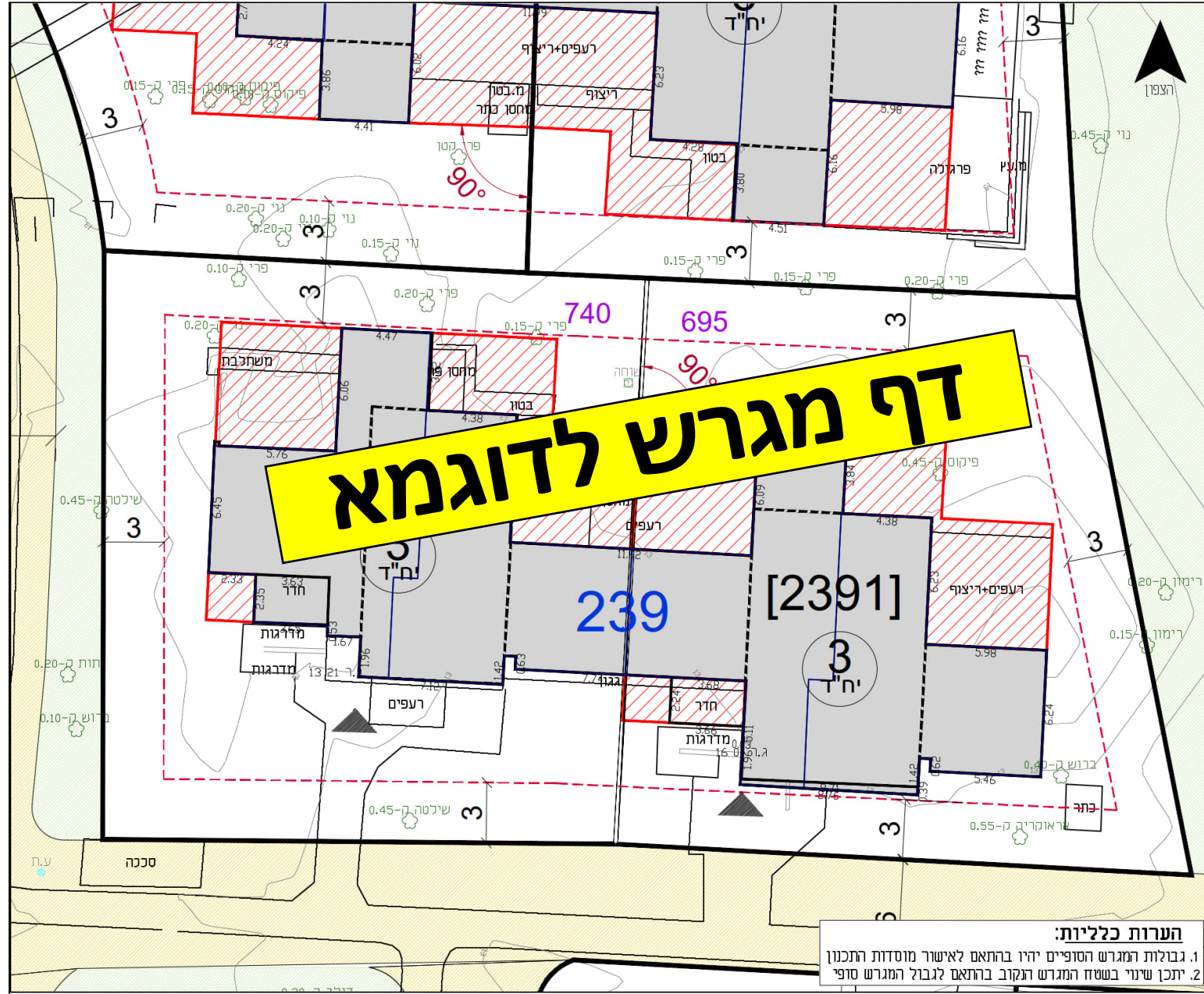
# קיבוץ יגור

## חלוקה למגרשים

מספרה:	
מס' מגרש:	[2391]
מס' דירה:	239-13
שטח מגרש:	695 מ"ר
שכונה:	הכביש

- מקרא:**
- [1234] מספר מגרש ארעי
  - מבנה קיים
  - קומה שנייה מעל מבנה קיים
  - שטחים פתוחים
  - דרכים
  - חניות פרטיות
  - חניות אורחים
  - שביל
  - הרחבת מבנה (אופציונלי)
  - גבול מגרש
  - קר בניין
  - מספר מבנה
  - שטח מגרש
  - קר מידה
  - מס' יחיד במבנה
  - זווית גבול מגרש - מבנה

**טיוטה להערות**

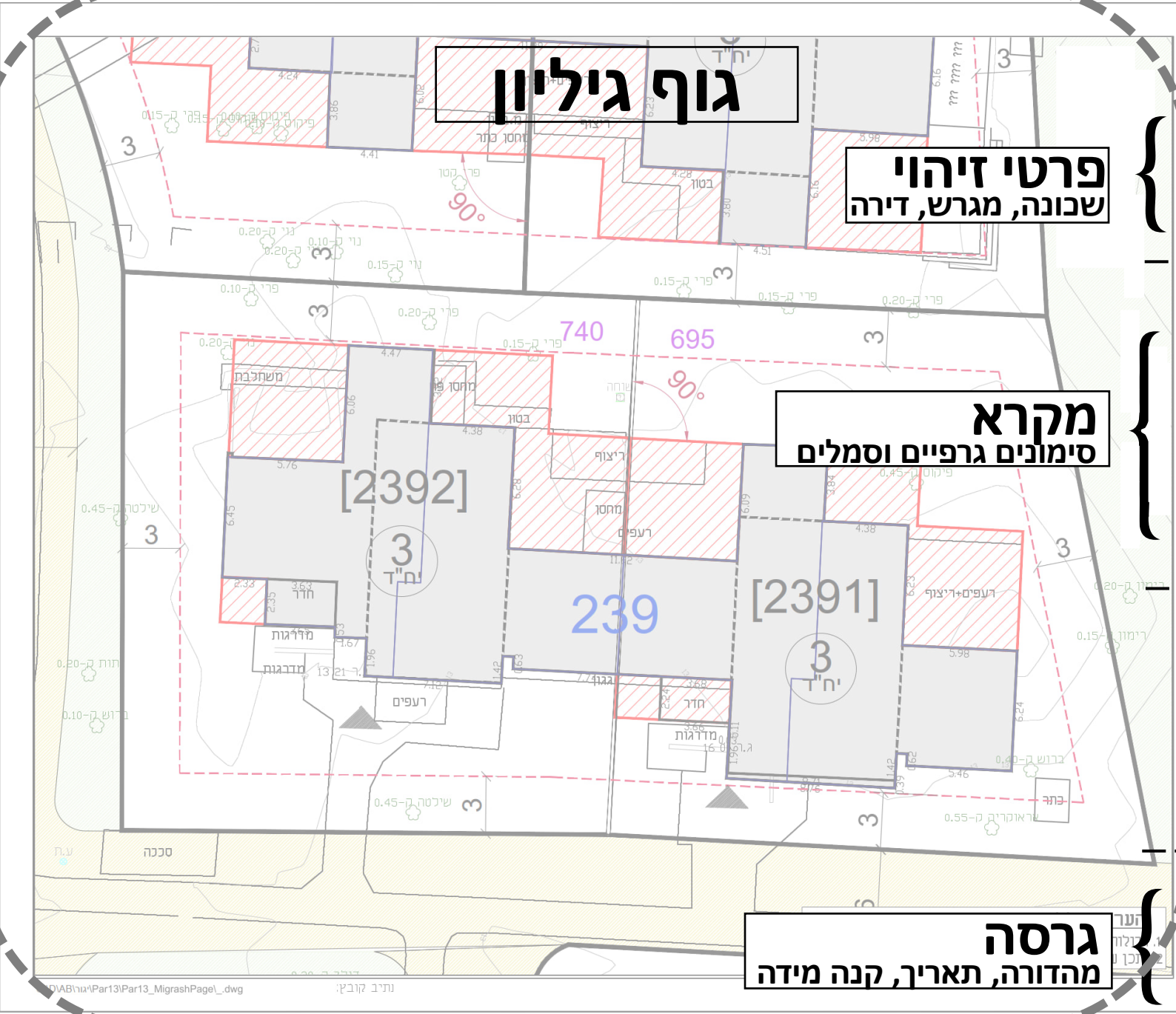


**הערות כלליות:**

- גבולות המגרש הסופיים יהיו בהתאם לאישור מוסדות התכנון
- יתכן שינוי בשטח המגרש הנקוב בהתאם לגבול המגרש סופי



מחזור:	תאריך עדכון:	קניין:
1:250	05/10/2023	13



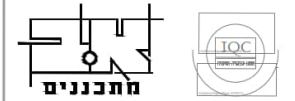
# קיבוץ יגור חלוקה למגרשים

מספחה:	
מטי מגרש:	[ 2391 ]
מטי דירה:	239-13
שטח מגרש:	695 מ"ר
שכונה:	הכביש

מקרא:	[1234]
מס	מס
מב	מב
קו	קו
שטח	שטח
דר	דר
חני	חני
חני	חני
שב	שב
הר	הר
נב	נב
ק	ק
מס	100
שטח	390
ק	9
מס	3
זיה	3

**שובל גיליון**

טידורה להערוח



מחזור:	תאריך עדכון:	קניין:
13	05/10/2023	1:250

# קיבוץ יגור

## חלוקה למגרשים

מספר:	מס' מגרש:
מס' דירה:	מס' מגרש:
שטח מגרש:	שכונה:

מקרא:	מס' מגרש אחר:
מבנה קיים:	מבנה קיים:
קו גבול:	קו גבול:
שטח יחידות:	שטח יחידות:
חנייה:	חנייה:
חנייה:	חנייה:
שטח:	שטח:
הרצף:	הרצף:
גבול מגרש (אפציונלי):	גבול מגרש (אפציונלי):
קו:	קו:
מספר:	מספר:
שטח:	שטח:
קו:	קו:
מס' דירה:	מס' דירה:
מס' דירה:	מס' דירה:
זווית גבול:	זווית גבול:

# ווילן

טיזטה לדערוח



מחזור:	תאריך עדכון:	קניין:
1:250	05/10/2023	13

# גוף גיליון

## פירוט סימונים:

אזור אפשרי להרחבת מבנה (הצעה בלבד)

שטח מגרש (מ"ר)

מספר מגרש

מס' יחידות במגרש

מספר מבנה

חוצץ בין דירות  
מדוד קרקעית

גבול מגרש

740

695

[2392]

239

[2391]

מידה (מ')

קו בנין:  
תיחום השטח שאינו מאפשר בניה מעבר לתחומו

מבנה קיים

## הערות כלליות:

גבולות המגרש הסופיים יהיו בהתאם לאישור מוסדות התכנון. ניתן שינוי בשטח המגרש הנקוב בהתאם לגבול המגרש סופי.

# קיבוץ יגור

## חלוקה למגרשים

מספחה:	
מס' מגרש:	[2391]
מס' דירה:	239-13
שטח מגרש:	695 מ"ר
שכונה:	הכביש

מקרא:

[1234]	מספר מגרש ארעי
[ ]	מבנה קיים
[ ]	קומה שנייה מעל מבנה קיים
[ ]	שטחים פתוחים
[ ]	דרכים

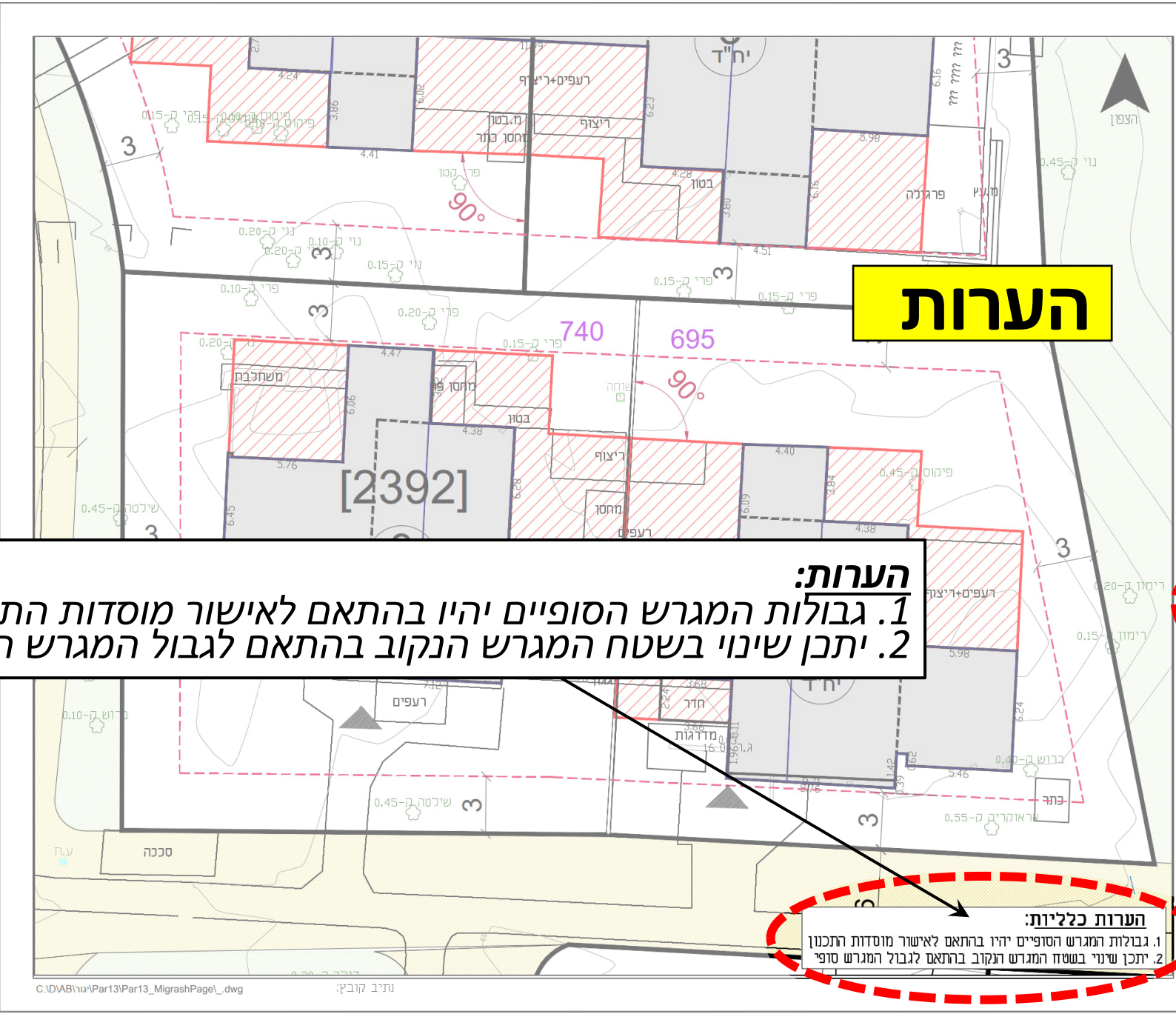
דף המגרש במהדורתו הנוכחית מהווה טיוטה ראשונית לחלוקה מוצעת למגרשים לקראת הערות/השגות החברים.

מס' יחיד במבנה  
זווית גבול מגרש - מבנה

טיוטה להערות



מחזור:	תאריך עדכון:	קניין:
13	05/10/2023	1:250



**הערות**

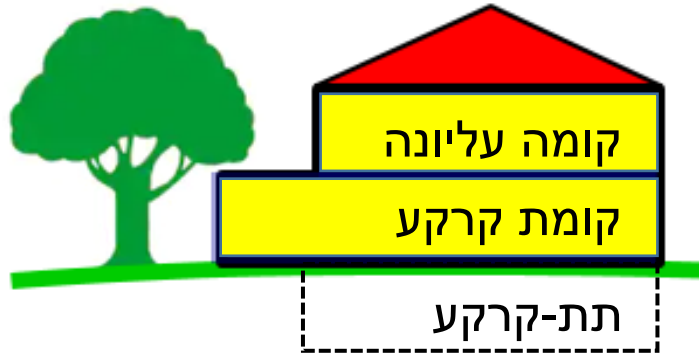
**הערות:**  
 1. גבולות המגרש הסופיים יהיו בהתאם לאישור מוסדות התכנון  
 2. יתכן שינוי בשטח המגרש הנקוב בהתאם לגבול המגרש הסופי

**הערות כלליות:**  
 1. גבולות המגרש הסופיים יהיו בהתאם לאישור מוסדות התכנון  
 2. יתכן שינוי בשטח המגרש הנקוב בהתאם לגבול המגרש סופי

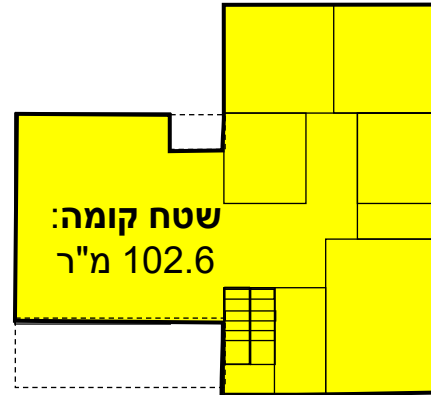
# מונחי תכנון חשובים

## זכויות בניה:

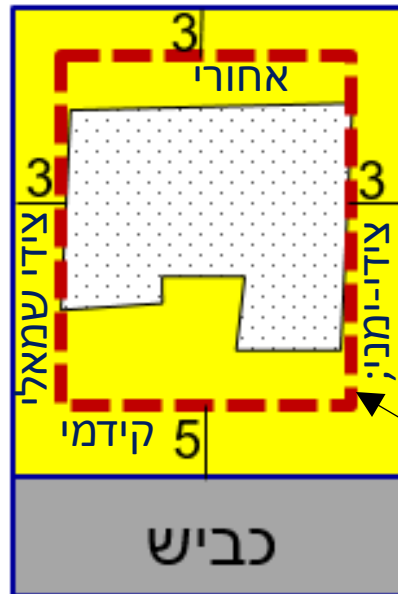
השטח המותר לבניה בתחום המגרש.  
נמדד במ"ר או באחוזים משטח המגרש.  
שטח הבניה כולל את כלל האזורים במבנה להם תקרה, בכל קומה בנפרד.  
קיימת הבחנה בין זכויות בניה עבור שטח בניה לשימוש עיקרי לשטח בניה למטרות שירות. כמו כן, בין שטח בניה המצוי מתחת או מעל מפלס הקרקע.



**חתך**



**תכנית**



קווי הבניין

## קווי בנין:

תחום השטח הפנימי בתוך המגרש אשר רק בו מותרת בניה ו/או הצבת מבנה (מחסן, סככה וכדומה). קו הבנין יסומן בקו אדום מרוסק במרחק מוגדר מהיקף המגרש.  
קיימת הבחנה בין קו בנין קדמי, אחורי וצידי. אפשר שקו בנין צידי יהיה אפס על מנת לאפשר בנין דו-משפחתי או מבנה טורי בין מגרשים גובלים

## דגשים:

**חשוב!** על מנת לייעל את הפגישה הפרטנית עם המתכנן, רצוי להכיר המידע המצוי בדף המגרש הרלוונטי אליך, כפי שנמסר לידך מבעוד מועד.

### מה לבדוק במפה?

- הימצאותם במדידה של כלל הרכיבים המבוני (מבנים, גגונים, גדרות, שבילים) לרבות, עצים והתשתיות הקיימות בתחום המגרש המוצע וסביבתו (כגון: שוחות ביוב, עמודי וקווי חשמל)
- נכונות המידע המופיע בדף המגרש

### מה להביא לפגישה?

- רשימת שאלות או נושאים הדורשים הבהרה ו/או שינוי בגבולות חלוקה מוצעים
- מפות, תכניות ו/או מסמכים המעידים על הבדלים ממפת המגרש המוצעת
- כוונות ורעיונות לשיפור/תיקון החלוקה המוצעת.

#### הבהרות:

1. נושאים רלוונטיים שיועלו במהלך הפגישה יתועדו במסמך סיכום הפגישה
2. אפשר שיערכו שינויים בגבולות המגרשים בהתאם לתובנות הפגישות הפרטניות
3. במידת הצורך, תתאפשר פגישה תיאום נוספת עם החבר או קבוצת חברים.